

日本と板橋区のパ策課題

令和4年7月25日

自治大学校客員教授

牧 慎太郎

講師略歴



牧 慎太郎

総務省 地域力創造アドバイザー 自治大学校客員教授

昭和61年東京大学法学部卒業後 自治省(現 総務省)へ入省。

自治省では消防庁総務課、財政局調整室、税務局企画課に勤務し、通産省にも勤務。
総務省では情報通信政策局 地方情報化推進室長 や 自治行政局 情報政策企画官として
情報政策を担当するとともに、行政管理局管理官、地域力創造グループ地域自立応援課長、
消防大学校長を歴任。また、奈良県地方課、北九州市企画局調整課長、島根県財政課長、
北海道財政課長、兵庫県企画県民部長、熊本市副市長など 地方勤務も数多く経験し、
経済財政諮問会議 日本21世紀ビジョン 専門調査会WG委員も務めた。

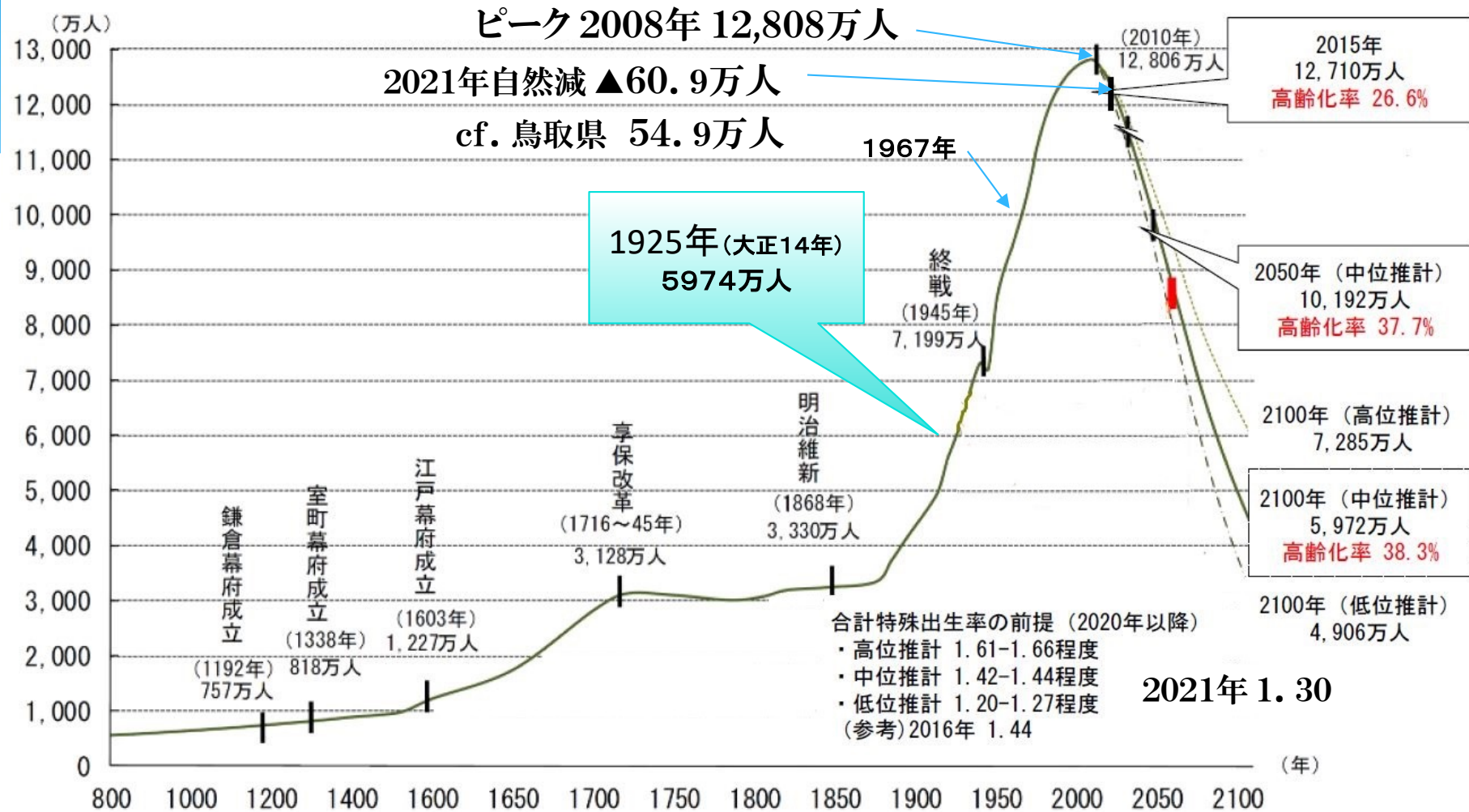
姫路ふるさと大使、八戸特派大使、遣島使 日本山岳会会員

北海道、兵庫、島根、九州など赴任地の山々を踏破し、日本三百名山も完登

著書『山族公務員の流儀』 編・共著『飛び出す！公務員：時代を切り拓く98人の実践』

【ホームページ】 <https://maki13378.jimdofree.com/>

日本の長期的な人口推移



■地球規模では人口増加が大問題

20世紀初頭16億人→現在 79億人→2050年 97億人→2100年 112億人(国連予測)

■食料、水、エネルギーの制約 日本の食料自給率37% 間接的に水資源の約半分を海外依存

高齢化の課題

■ 長生きするのは良いこと

日本人の平均寿命 84歳 男性 81.64歳 女性 87.74歳 (2020年)

戦争や社会混乱は平均寿命を縮める ex. ソ連崩壊後のロシア人男性-7歳

2040年代前半には高齢者数も減少へ

2020年 3603万人 (28.6%) → 2042年 3935万人 → 2100年 2287万人 (38.3%)

(参考) 1950年 411万人 (4.9%)

■ 社会保障費の増加

介護・医療費の2025年問題 団塊の世代が後期高齢者に

75歳以上の医療費(H27一人当たり92.9万円)は現役世代の5倍以上

cf. 総合病院が閉鎖された夕張市では予防医療と在宅介護の充実で医療費減少

病気や寝たきりの予防、過剰な検査・投薬・延命治療(胃ろう、気管切開人工呼吸器etc.)の抑制

⇒健康寿命(2019年男性72.6歳 女性75.5歳)をさらに伸ばす

医療費抑制と生きがい 認知症830万人(2030年推計) ソーシャルインクルージョン

働くことで健康づくりも 高齢者の有職率と医療費は反比例 長野県39%78万円 福岡県26%116万円 H24

年金 受給開始 70歳から→42%増し 75歳から→84%の増額 高齢者のいきがい就労

生産年齢人口の減少

■ 生産年齢人口(15~64歳)は総人口の半分に減少

1995年 8717万人(70%) → 2020年 7509万人(59.5%) → 2065年 4529万人(51%)

■ AI(人工知能)やロボット技術の進化で仕事半減?

日本の労働人口の49%が代替可能に(オックスフォード大学・野村総研)

定型的業務だけでなく、高度なデータ分析・体系的判断を要する業務も代替 **ディープラーニング**
創造性、協調性が必要な非定型業務は人間が担う ex.知恵と工夫、励ましと共感、意欲と人間関係

■ 生産年齢人口 15~64歳という定義は日本の現状に合っているか?

生産活動の中核をなす年齢層 肉体労働から知識労働へ

高齢者の体力・運動能力は15年間で5歳若返り cf. サザエさん 磯野波平54歳 1947年男性平均寿命 50歳

現在の日本では、大学進学率50%以上 専修学校等も加えると80%以上の高校卒業者が進学

■ 新生産年齢人口(20~74歳)なら将来的にも6割維持~働き方も変化

知的付加価値を創造する人材の育成 女性や高齢者の活躍 リカレント教育

女性の就業率 71.8%(25-54歳) cf. スウェーデン82.8% スイス81.8% 日本人男性 92.1%

⇒ 一人当たりの生産性(付加価値の創造)を高める~量的拡大より質の向上

少子化の課題

■ 出生数の減少 1949年270万人→1973年209万人→2021年81万人

合計特殊出生率 1949年4.32→1973年2.14→2005年1.26→2021年1.30

夫婦の理想子ども数2.42人 予定子ども数2.07人 初婚後15年以上の平均子ども数2.06人(2017)

過密な大都市ほど待機児童も多く、出生率が低い傾向 豊島区0.91 板橋区1.03 沖縄県1.83(2020)

■ 未婚・晩婚化 日本では婚外子2.3% cf. フランス、スウェーデン50%超、ドイツ35%

婚姻数の減少 1972年110万組 → 2021年50.1万組

未婚者の9割がいずれ結婚するつもり

生涯未婚率(1980→2020年) 男性 2.6%→25.7% 女性 4.5%→16.4%

女性平均初婚年齢(1980→2020年) 25.2歳→29.4歳 第1子出生時 26.4歳→30.7歳

人工妊娠中絶 16.2万件(2018年度) 20歳未満の61% 20~24歳の34%

不妊治療 5組に1組 特別養子縁組 米国約11万件 日本約700件/年

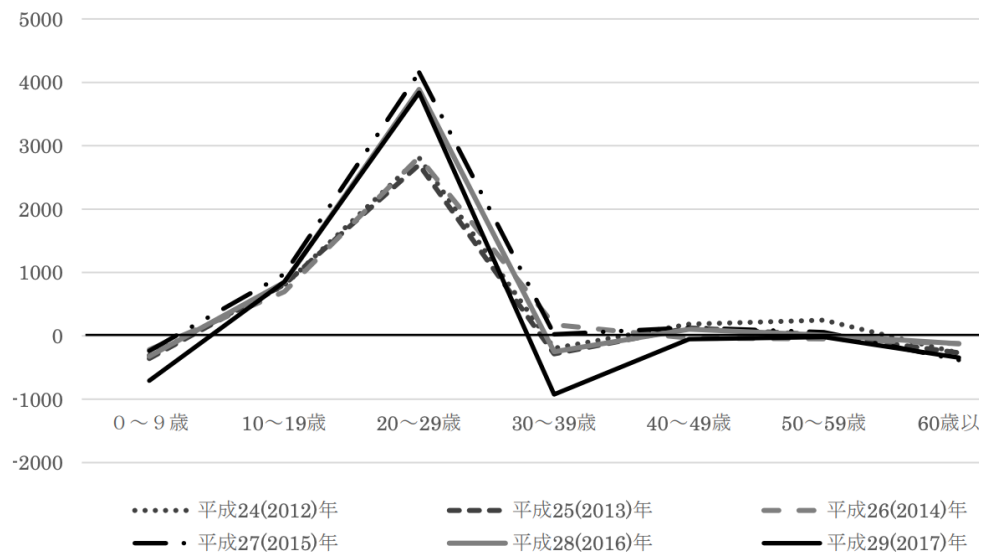
cf. ドイツ 赤ちゃんポスト、内密出産制度 日本でも熊本市の事例

⇒地域社会で子育て 子育ては親だけの責任? 子ども数を持たない理由「お金がかかる」6割
コミュニティスクール、学童保育、子ども食堂、居場所づくり、見守り、祭り、遊び場 etc.

板橋区の課題

30代と10歳未満の年代層が 家族ごと区外に流出！

図 11 社会増減数の時系列の推移



注) 日本人のみ、年齢不詳者等は除く
資料) 総務省「住民基本台帳人口移動報告」より作成

男性	年齢	女性
0人	100歳以上	0人
185人	95歳～	582人
848人	90歳～	2080人
2111人	85歳～	4369人
4639人	80歳～	7544人
8484人	75歳～	11188人
11944人	70歳～	14284人
14010人	65歳～	15667人
17247人	60歳～	17256人
20929人	55歳～	19722人
17174人	50歳～	15852人
15369人	45歳～	14277人
18013人	40歳～	16371人
20420人	35歳～	18587人
22931人	30歳～	21640人
20283人	25歳～	19147人
18142人	20歳～	17340人
11382人	15歳～	11416人
9325人	10歳～	9023人
19410人	～9歳	18526人

子育て世代に選ばれるまち

■ 安心して暮らせるまちづくり

安心して子どもを産み育て、歳をとっても安心して暮らせるまち
誰もが孤立することのない多様性に寛容な共生社会

○託児付きコワーキングスペース ○学生消防団 ○住みかえ支援

■ 日本を前進させる創造性豊かな人づくり

AI時代に求められる人間らしい感性、創造力、共感力を伸ばす教育
ex.高島秋帆の先見性、植村直己のチャレンジ精神、水戸岡鋭治のデザイン力

○子どもの自然体験 ○地域ぐるみの部活動

■ 全国各地との交流によるふるさとづくり

中山道の宿場町、荒川の水運など全国各地との交流で発展してきた板橋
戦時中は6千人を超える小学生が利根川上流の榛名町や利根郡へ疎開

○小学校の姉妹提携 ○ご当地グルメストリート 東京と地方の架け橋に！

ご清聴ありがとうございました



地域を愛し、山を愛し、
自然と広がる仲間の輪。

自治省入省後、日本各地に転勤し
地方創生に邁進しながら、日本三百名山も完登。
元総務省キャリア官僚が語る

仕事のアイデア実現力とダイナミズム。

こんな働き方
あったんだ!

時事通信社



売れ筋ランキング

Amazon.co.jpの売れ筋ランキング。ランキングは

すべてのカテゴリー

本

社会・政治

政治

日本の政治

議会・国会

内閣

政党

選挙

天皇制

行政・官公庁

公務員・官僚

警察・消防

地方自治

地域開発

地方分権

公務員・官僚の売れ筋ランキング

#1



時代を切り拓く98人の実践

推薦します
地域に飛びだそう!

飛び出す! 公務員: 時代を切り拓く98人の実践

椎川忍

単行本 (ソフトカバー)

¥1,980

#2

ゼロコロナ

藤井聡

★★★★☆

新書

¥968

すべてのカテゴリー

本

社会・政治

政治

日本の政治

議会・国会

内閣

政党

選挙

天皇制

行政・官公庁

公務員・官僚

警察・消防

地方自治

地域開発

地方分権

公務員・官僚の売れ筋ランキング

#1



地域を愛し、山を愛し、
自然と広がる仲間の輪。

山族公務員の流儀

牧慎太郎

★★★★★ 18

単行本 (ソフトカバー)

¥1,870

#2

墜落「官邸」

森功

★★★★★

単行本

¥1,815